

Борис ПОНОМАРЕНКО

Борис Борисович ПОНОМАРЕНКО

родился в 1947 г. в г. Россошь Воронежской области.

В 1968 г. окончил Рязанское художественное училище.

В 1976 г. художественно-графический факультет ЛГПИ им. А.И.Герцена.

Член Союза художников России и Царскосельского отделения СХ.

Работает в области монументальной и станковой живописи. Участник всесоюзных, республиканских, международных выставок с 1973 г., в том числе в Финляндии, Франции, Германии, Испании, Италии.

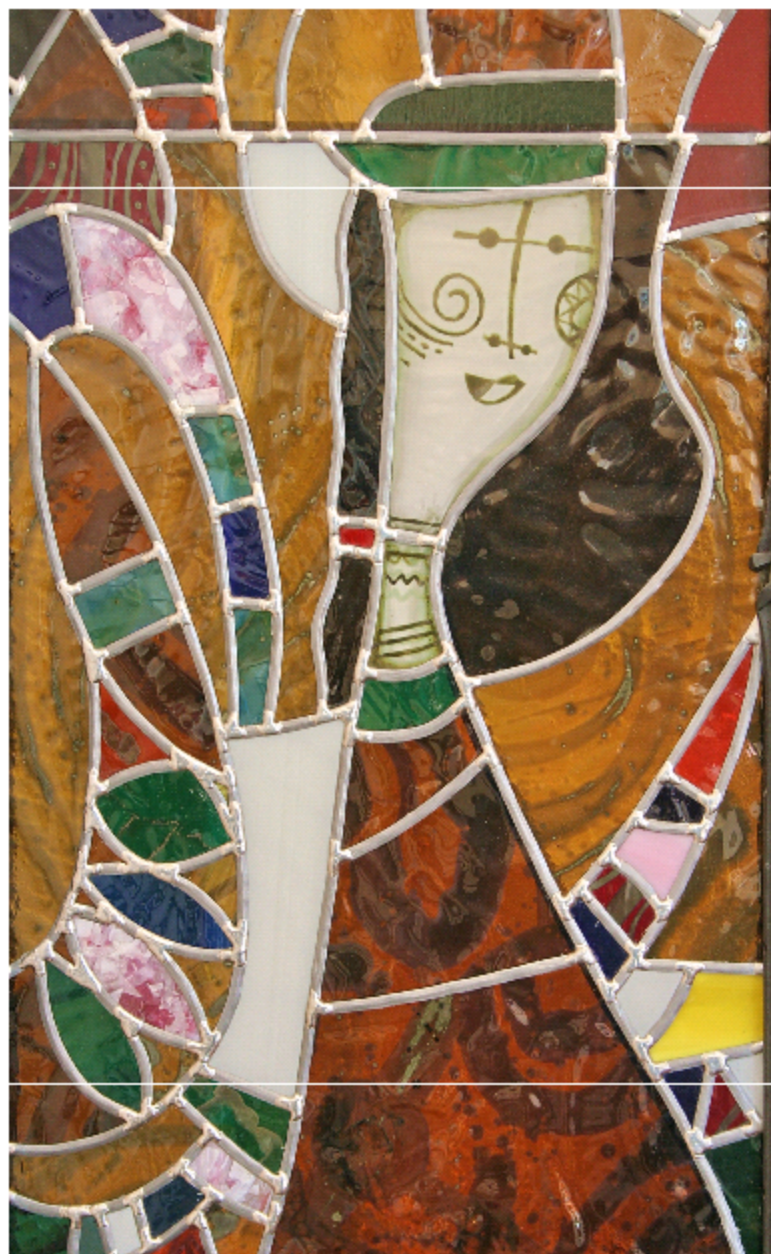
Его работы находятся в музеях Санкт-Петербурга, Рязани, Пскова, Белгорода, Дирекции выставок Союза художников, Министерстве культуры РФ, а также в частных галереях Санкт-Петербурга, Испании, Германии, Англии. Профессор международной славянской академии.

Проректор Института декоративно-прикладного искусства.





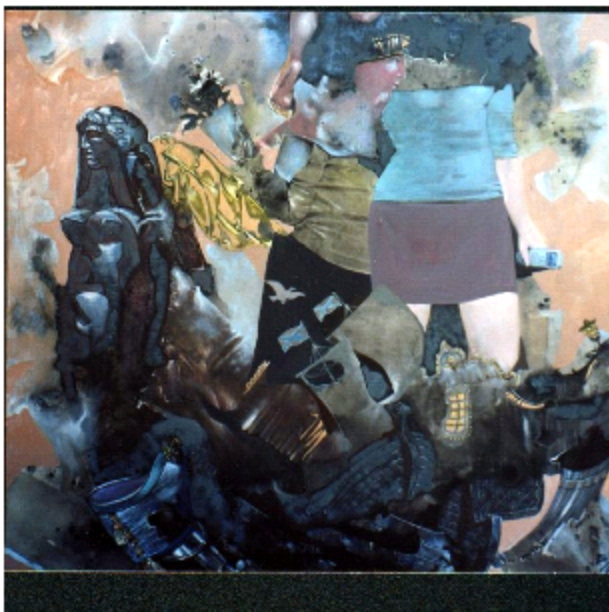
Июль. Календарь. Для «М-Индустрии». 2003 г.



Фрагмент витража «Птица Сирин».



Интерьер жилого дома в Санкт-Петербурге. 2004 г.



Мгновение города, 2004 г..



Октябрь. Фонтанка. Листопад. 2004 г.



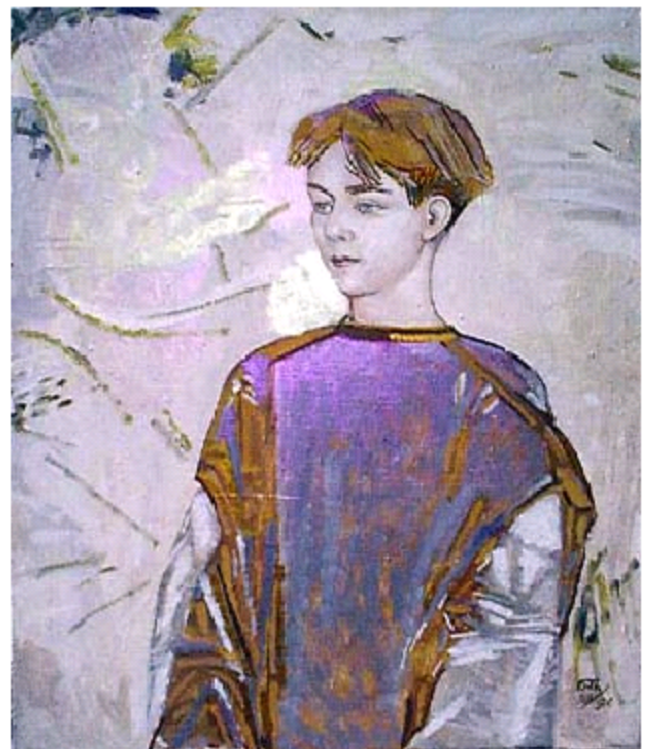
Рождественская птица. 2000 г.



Панно в частном доме в СПб «Мспаеия. Кадакес». 2006 г.



Станция. Торгау. 2000 г.



Портрет Флорана, 1993 г.



Роспись в сауне. г. Арнсберг, Германия. 2003 г.